

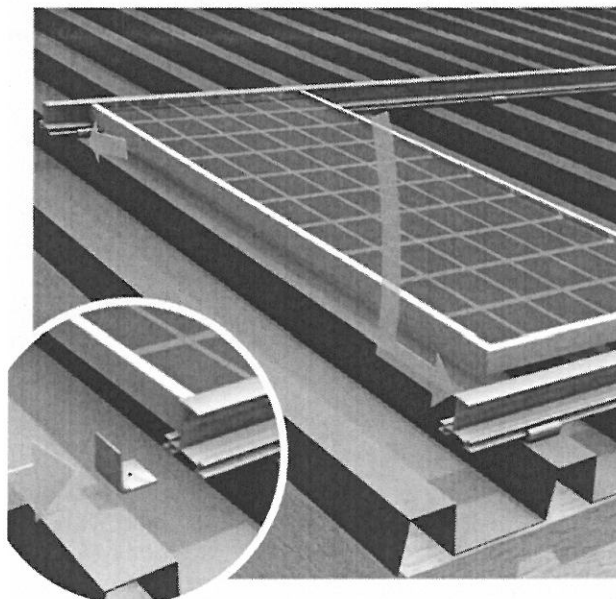
## Statement for compatibility with mounting inlay system

Issue Date: Jul.7th, 2021

To: Solartoday

Module type: JW-HD120N (166mm)

Jolywood, hereby, confirms the module (JW-HD120N (166mm) produced by Jolywood could be compatible with the mounting inlay system showed as appendix 1, when installed with the beneath manner:



For front side and rear side of module, maximum static load pressure of 1000Pa is approved.

What's more, below conditions also must be followed to ensure Jolywood standard limit warranty still be valid.

1. Module must be properly installed.
2. Relevant IEC, local standards, Jolywood installation manual be strictly followed.

### **Jolywood (Taizhou) Solar Technology Co., Ltd.**

**Address:** No. 6 Kaiyang Road, Jiangan Economic Development Zone, Taizhou, Jiangsu Province, CHINA

**Tel:** +86-523-8061 2195 **Email:** [mkt@jolywood.cn](mailto:mkt@jolywood.cn)

*All rights reserved © 2017 Jolywood*

3. Clamps, and other components used for the project are designed and manufactured in accordance with relevant international/local standards, regulations and laws.

Despite providing this statement, under no circumstances, Jolywood will be responsible for module damages caused by any reason not due to Jolywood or beyond the control of Jolywood.

Jolywood reserves the right to explain this statement

Sincerely  
泰州中来光电科技有限公司  
Technical Support Group  
Jolywood (Taizhou) Solar Technology Co., Ltd.

#### Appendix 1: The introduction to mounting inlay system

**Jolywood (Taizhou) Solar Technology Co., Ltd.**

**Address:** No. 6 Kaiyang Road, Jiangyan Economic Development Zone, Taizhou, Jiangsu Province, CHINA

**Tel:** +86-523-8061 2195 **Email :** mkt@jolywood.cn

*All rights reserved © 2017 Jolywood*

# TRITEC

ENERGY FOR  
A BETTER WORLD

## TRI-STAND MONTAGE- HANDLEIDING

Trapezium staaldak

- eenvoudig
- snel
- efficiënt

**Installeren van het  
montagesysteem in  
4 makkelijke stappen:**

- Meten en voorbereiden van het moduleveld
- De SafeClick vastklinken op de trapeziumplaat
- De TS inlegprofielen in de SafeClick plaatsen
- De modules in het TS inlegprofiel plaatsen

[www.tritec-energy.com](http://www.tritec-energy.com)



# TRI-STAND MONTAGE- HANDLEIDING

# TRITEC

## Trapezium staaldak

### TRAPEZIUM STAALDAK INLEGSYSTEEM

De installatie bestaat uit  
4 makkelijke stappen:

1. Het meten van de onderste rij SafeClicks en het voorbereiden van het complete moduleveld.
2. De SafeClicks vastklinken
3. De TS inlegprofielen vastmaken
4. De modules plaatsen



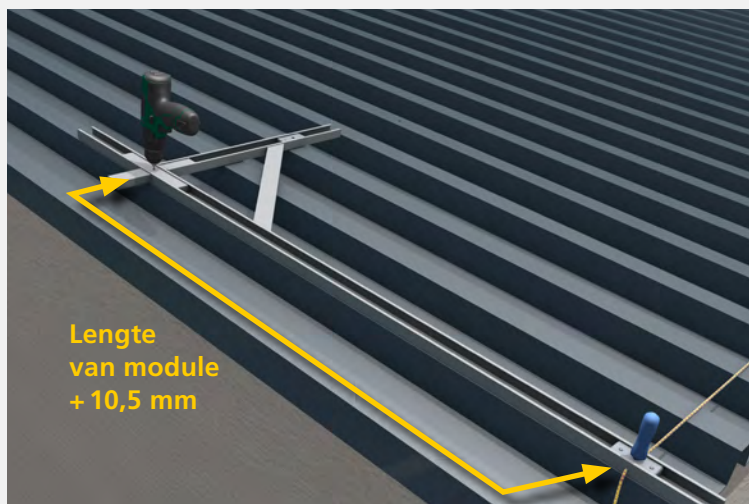
### INSTALLEREN VAN HET MONTAGESYSTEEM

**Vorbereiding:** De boormal afstellen op de trapeziumplaat en de modulemaat

Stel de rubberen ringen op de kruisverbinding van de boormal zo af dat ze steunen op een verhoogde rib om het dak en de boormal te beschermen tegen schade tijdens de installatie.

De geleiders van de boormalsteunen moet symmetrisch uitgelijnd worden ten opzichte van de bovenste boorgeleider zodat er 2 tot 5 mm ruimte tussen de trapeziumplaat en de boormal blijft.

De rechter boorgeleider moet zo uitgelijnd worden dat het middelpunt zich boven de verhoogde rib van de trapeziumplaat bevindt. De onderste boormal wordt aangepast op de inleglengte van de module + 10,5 mm tot de bovenste boorgeleider.



#### Gereedschappen

Bij installatie is het volgende gereedschap nodig:



01 Draadloze elektrische boormachine met een 6,5 mm boor

02 Draadloze klinkmachine met speciaal 17/42 BT neusstuk

03 Inbussleutel 3 mm

04 TRI-STAND buiggereedschap

05 TRI-VENT boormal

# TRI-STAND MONTAGE- HANDLEIDING

# TRITEC

## Trapezium staaldak

### 1 Meet de onderste rij SafeClicks en boor het complete moduleveld voor

Controleer eerst de onderconstructie van het dak op puntdraagcapaciteit, meet daarna het moduleveld uit op het dak zoals aangegeven door de TRI-DESIGN-software. Markeer de eerste en laatste SafeClick van de onderste rij zoals aangegeven in het markeringsplan.

Als eerste stap wordt de eerste SafeClick van de onderste rij voorgeboord met een 6,5 mm boor op de locatie zoals aangegeven in het markeringsplan. De boormal kan 180° graden geroteerd worden voor betere hanteerbaarheid. De laatste SafeClick van de onderste rij wordt op dezelfde manier voorgeboord.

#### Belangrijk:

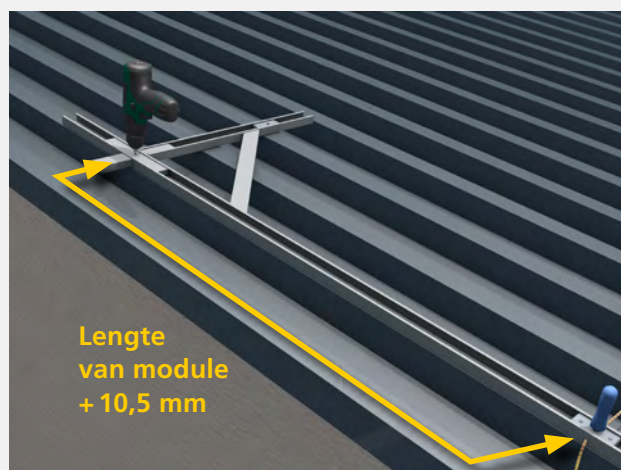
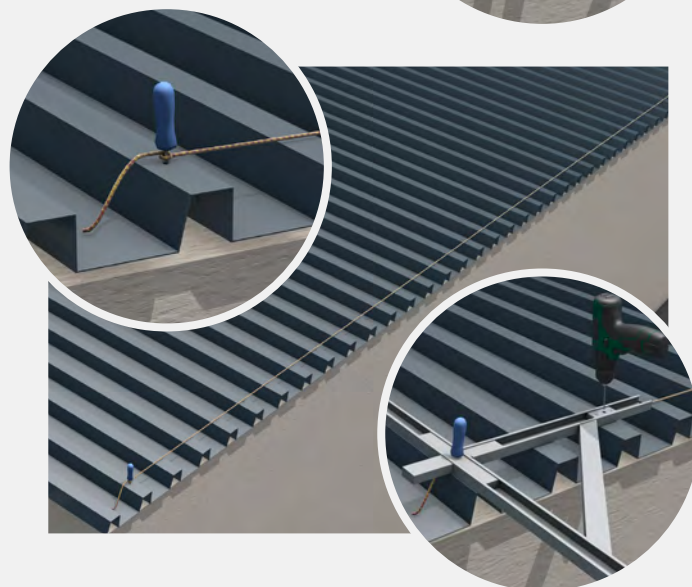
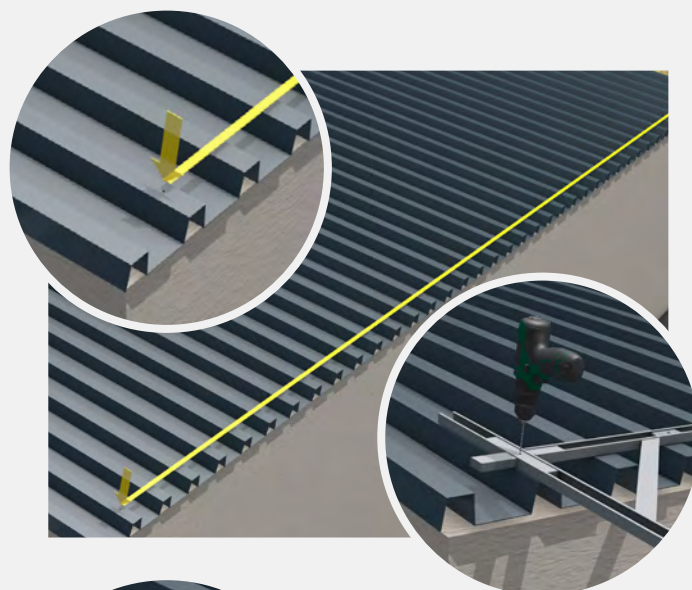
Gebruik altijd de boormal om gaten te boren om wegschieten van de boor te voorkomen.

Span een draad van het eerste tot het laatste geboorde gat om de onderste rij SafeClicks te markeren. Het vereiste aantal verhoogde ribben kan nu langs de draad worden gemarkeerd. Het aantal verhoogde ribben volgt uit het markeringsplan en is afhankelijk van de dakbelasting, de dikte van de trapeziumplaat en de onderliggende afstand van de verhoogde ribben.

Plaats de boormal op de markering voor het voorbereiden van de SafeClick met behulp van de boorgeleider. De boormal kan hiervoor 180° graden geroteerd worden voor optimale plaatsing op de verhoogde rib.

Steek positioneringspen in de onderste boorgeleider van de boormal en in het voorgeboorde gat van de onderste rij SafeClicks. De trapeziumplaat kan nu voorgeboord worden met behulp van de bovenste positioneringsgeleiders en een 6,5 mm boor. Verplaats de boormal met de positioneringspen vervolgens naar het boorgat erboven.

Tenzij alle verhoogde ribben worden geboord moeten de boorgaten in verband geboord worden. In elke rij wordt een SafeClick geplaatst op zowel de eerste als de laatste verhoogde rib.





# TRI-STAND MONTAGE- HANDLEIDING

# TRITEC

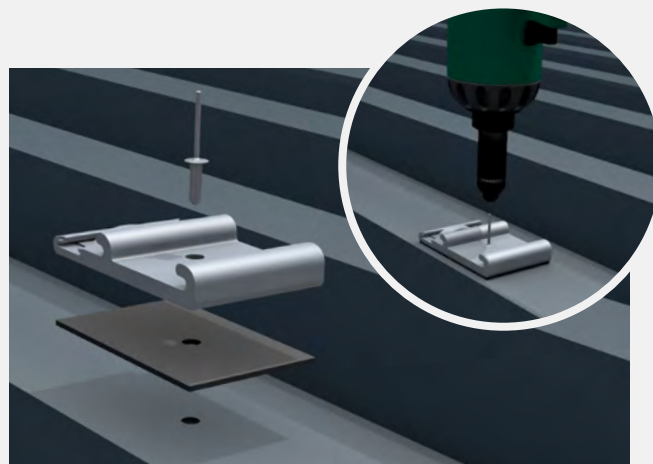
## Trapezium staaldak

### 2 Vastklinken van de SafeClicks

Plaats de klaargemaakte SafeClicks in de voor-geboorde gaten op het dak. De bladveer moet naar boven wijzen. Breng dan de klinknagel aan met behulp van een draadloze klinkmachine.

#### Let op:

Gebruik een 17/42 BT neusstuk voor de TRI-STAND afdichtingsklinknagels.

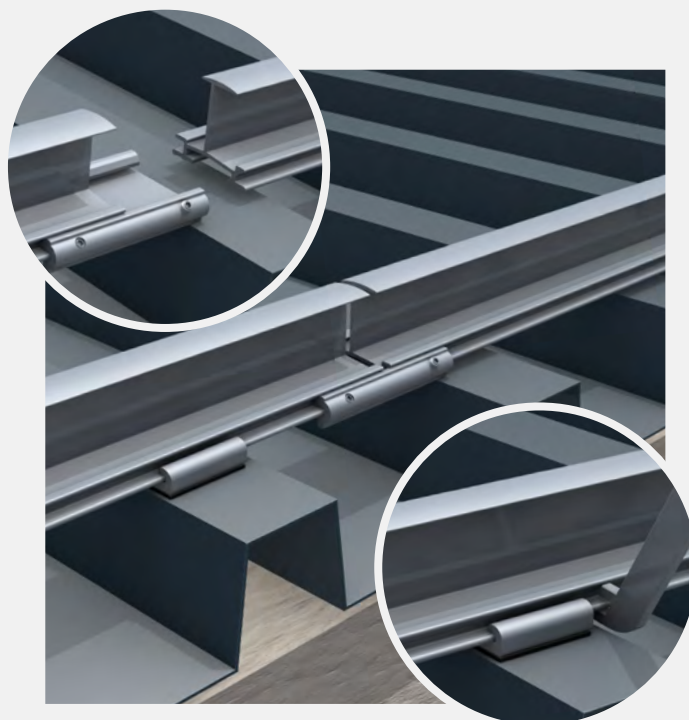


### 3 Plaatsen van de TS inlegprofielen

Als alle SafeClicks vastgeklonken zijn, klik de TS inlegprofielen van boven naar beneden op hun plaats.

For systemen breder dan 6 meter moeten de TS inlegprofielen verbonden worden met TS C-connectoren. Steek de TS C-connector in het gemonteerde TS inlegprofiel met de schroef naar onderen gericht totdat de connector gelijk ligt met het TS inlegprofiel. Maak het volgende TS inlegprofiel vast aan de vorige met 3 mm tussenruimte. Duw de TS C-connector in het nieuwe TS inlegprofiel tot aan de middenmarkering en zet het dan vast met een schroef. Met deze verbinding kan het TS inlegprofiel uitzetten bij warmte en inkrimpen bij kou met relatief weinig spanning en toch de belasting van de module dragen.

Laat tenminste 3 mm ruimte tussen de TS inlegprofielen zodat de rails uit kan zetten. De schroeven van de TS C-connectororen moeten naar beneden zijn gericht en mogen maar aan een kant vastgeschroefd worden. Buig met het TS buiggereedschap elk TS inlegprofiel links en rechts van een SafeClick in het midden van de rails. Dit voorkomt dat de rails gaat schuiven door warmte of kou.



# TRI-STAND MONTAGE- HANDLEIDING

# TRITEC

## Trapezium staaldak

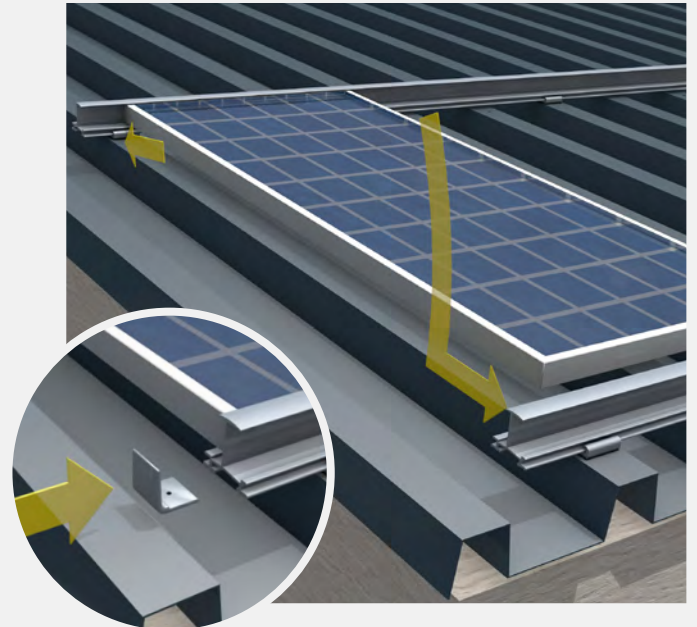
### 4 De modules inleggen

Als de TS-rails bevestigd zijn kunnen de modules in 3 stappen in het systeem worden geplaatst.

Steek de modules eerst in het bovenste TS inlegprofiel en leg het vervolgens op het onderste profiel. Steek ze daarna in het onderste profiel. De modules worden op hun plaats gehouden door de zwaartekracht, en worden vastgezet zonder schroeven te gebruiken. Plaats TS E-eindklemmen aan elk uiteinde van een rij modules om de eindmodules vast te zetten.

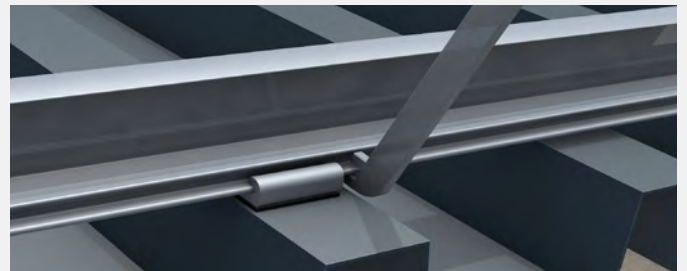
#### Tip:

- Als een TS inlegprofiel eindigt op een verhoogde rib is de schroef van de eindhoek lastig te bereiken. Bevestig daarom de eindhoek aan het TS inlegprofiel voordat die wordt geplaatst.

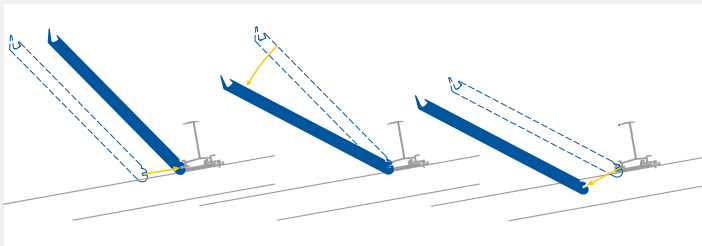


## GEBRUIK VAN HET TRI-STAND BUIGGEREEDSCHAP

De randen van TS inlegprofielen moeten per profiel links en rechts van de SafeClick in het midden van de TS rails gebogen worden. Hierdoor wordt de beweging van de profielen door temperatuurverandering beperkt.



### Het TS inlegprofiel vastzetten

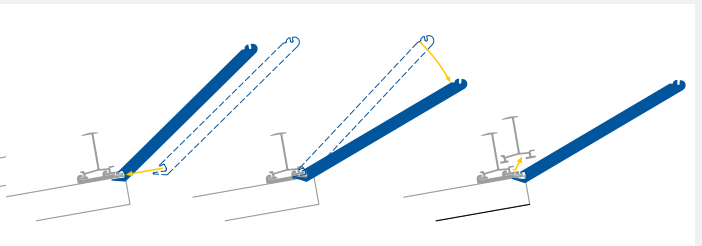


Duw het buiggereedschap naast de middelste SafeClick van de rails in het onderste deel van het inlegprofiel.

Beweeg het buiggereedschap 8–10 cm naar beneden.

Verwijder het buiggereedschap en herhaal dezelfde stappen aan de andere kant van de SafeClick.

### Het TS inlegprofiel uit de SafeClick verwijderen



Duw het buiggereedschap van bovenaf over de platte kant van de SafeClick.

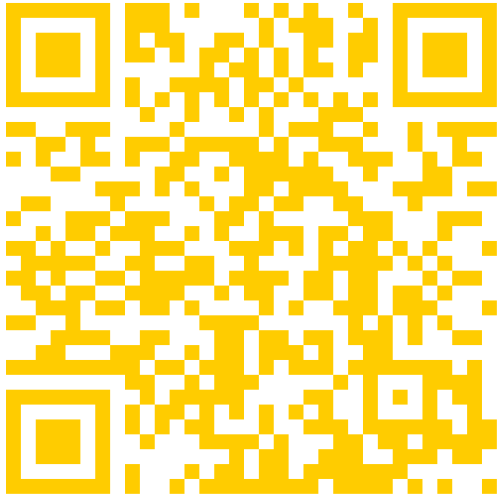
Beweeg het buiggereedschap helemaal naar beneden tot aan de stop.

Duw het TS inlegprofiel naar boven en verwijder het gereedschap.

# TRI-STAND MONTAGE- HANDLEIDING

# TRITEC

## Trapezium staaldak



**Bekijk de gedetailleerde montagevideo.**

Scan eenvoudig de QR-code of volg de link hieronder:

[https://www.youtube.com/watch?v=E5pDkcurGa4&feature=emb\\_rel\\_pause](https://www.youtube.com/watch?v=E5pDkcurGa4&feature=emb_rel_pause)



**Bekijk de trainingsvideo voor de TRI-DESIGN planningssoftware.**

Scan eenvoudig de QR-code of volg de link hieronder:

<https://www.tritec-energy.com/en/trainings/>

### **De beste montageoplossing voor elk dak**

TRITEC montagesystemen komen voort uit meer dan 30 jaar ervaring in zonnepanelen. De eigen producten TRI-STAND en TRI-ROOF+ geven de ideale montageoplossing voor diverse soorten daken en uitlijningen. We hechten veel waarde aan de hoogwaardige verwerking van de onderdelen alsook aan de duurzaamheid van de onderconstructie.

Meer informatie en downloads van de montage-instructies zijn te vinden op onze website [www.tritec-energy.com](http://www.tritec-energy.com).

Spreek rechtstreeks met ons. Onze experts staan voor u klaar om al uw vragen te beantwoorden.

### **TRIENERGY Schweiz AG**

Im Klosteracker 35, CH – 4103 Bottmingen

**P** +41 61 264 00 20

**E** [info@tritec-energy.com](mailto:info@tritec-energy.com)

**W** [www.tritec-energy.com](http://www.tritec-energy.com)